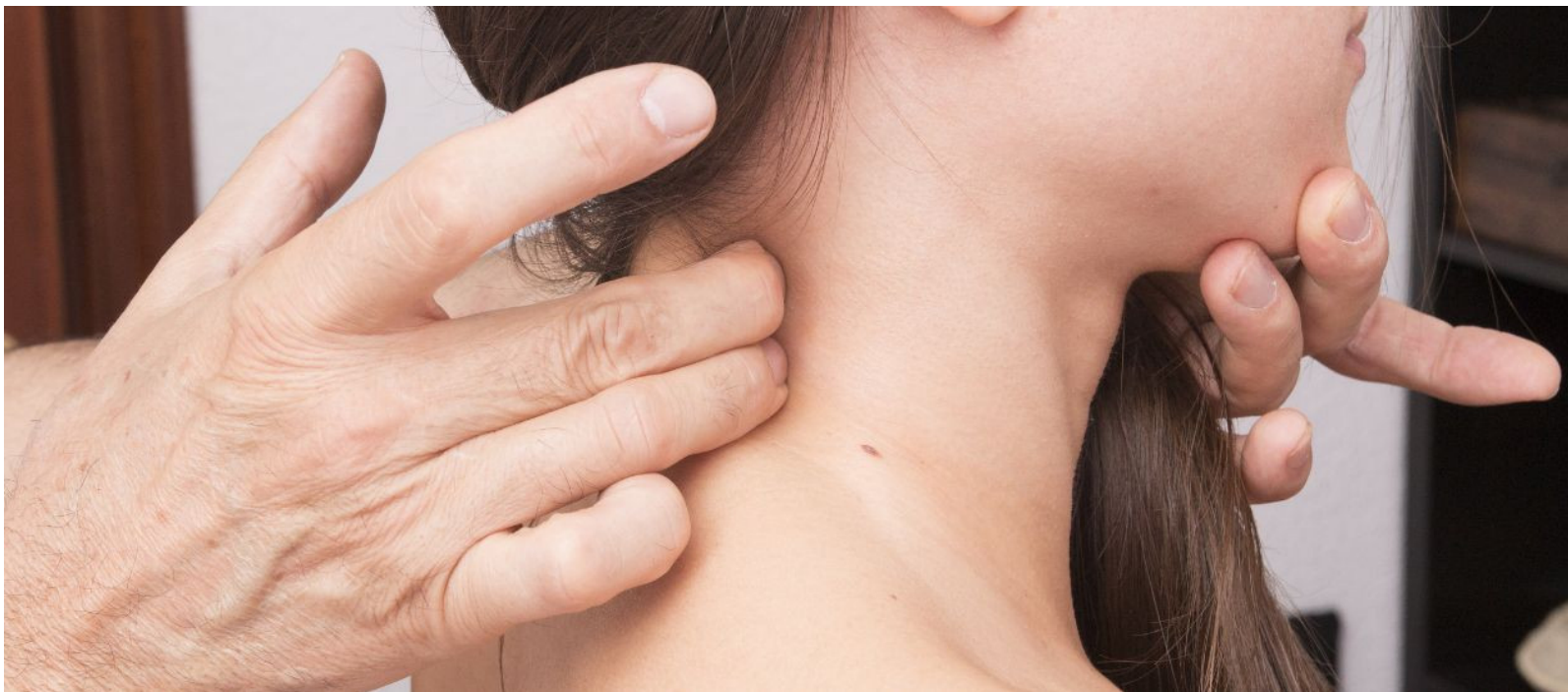


Técnicas osteopáticas e integración clínica craneo-cérvico-mandibular

Ficha breve

- **Programa formativo:** Cursos desarrollo profesional
- **Área de conocimiento:** Otros
- **Metodología:** Presencial
- **Inicio del curso:**
- **PVP:** 700.00€
- **PVP Asociado PR:** 590.00€
- **PVP Miembro Asestena:** 590.00€
- **PVP Miembros OCOE:** 590.00€
- **PVP Alumnos Thuban:** 590.00€



Presentación del curso

Descripción:

En esta formación se presenta un programa muy especializado, de alto nivel clínico impartido por tres expertos en la materia, basándose en la evidencia científica y la EBC, ante la necesidad de valorar sistemáticamente la columna cervical, la base del cráneo y la articulación temporomandibular en pacientes con dolor orofacial, mandibular y cráneo cervical.

Lo que puedes esperar:

1. Conocimiento Especializado: El profesor te proporcionará una comprensión sólida de los contenidos.

2. Aplicación Práctica: Aprenderás cómo aplicar estas técnicas en situaciones reales de atención al paciente, mejorando tus habilidades clínicas y tu capacidad para ofrecer un tratamiento más completo.

3. Interacción Personalizada: El tamaño reducido de nuestras clases te permitirá interactuar directamente con el profesor, haciendo preguntas y obteniendo una retroalimentación valiosa.

Objetivos de aprendizaje:

Comprender la Anatomía y Fisiología: Profundizar en el conocimiento de la anatomía, fisiología, y biomecánica de las regiones cráneo-cervico-mandibulares para identificar cómo estas áreas interactúan y afectan la salud orofacial y postural del paciente.

Diagnóstico Clínico: Desarrollar habilidades para realizar un diagnóstico clínico integral de los trastornos funcionales que afectan al sistema cráneo-cervico-mandibular, utilizando tanto la evaluación clínica como herramientas diagnósticas avanzadas.

Tratamiento Multidisciplinar: Adquirir competencias para diseñar e implementar planes de tratamiento multidisciplinarios personalizados, que aborden las necesidades específicas de cada paciente, incorporando técnicas manuales, terapias físicas y estrategias de rehabilitación.

Manejo de Casos Complejos: Aprender a manejar casos clínicos complejos, incluyendo pacientes con dolores crónicos y trastornos de la articulación temporomandibular, mediante la aplicación de un enfoque integrado y basado en evidencia.

Comunicación Efectiva: Mejorar las habilidades de comunicación con pacientes y otros profesionales de la salud para facilitar una comprensión clara del diagnóstico, tratamiento y expectativas de recuperación.

Actualización Continua: Fomentar el compromiso con la actualización continua y el aprendizaje autónomo para mantenerse al día con los avances en el campo de la odontología y la terapia manual.

en lo que respecta a los síndromes maxilo orofaciales.

Estos objetivos están diseñados para asegurar que los participantes no solo adquieran conocimientos teóricos, sino que también desarrollen habilidades prácticas aplicables en sus prácticas clínicas, mejorando así la calidad del cuidado ofrecido a los pacientes.

Programa:

LA ARTICULACIÓN TEMPOROMANDIBULAR (ATM)

Integración de la valoración y tratamiento de la ATM en relación con los trastornos funcionales cráneo-cérvico-mandibulares.

- Anatomía, fisiología y patología de la ATM.
- Evaluación de un trastorno temporomandibular.
- Claves básicas 1: terapia articular de la ATM.
- Claves básicas 2: terapia ATM miofascial.
- Claves básicas del DTM 3: Educación y consejos.

EL RAQUIS CERVICAL ALTO (RCA)

Integración de la valoración y tratamiento del RCA en relación con los trastornos funcionales cráneo-cérvico-mandibulares.

- Relación anatómica del Raquis Cervical Alto (RCA), la base del cráneo y la mandíbula.
- Biomecánica y cinemática del RCA.
- Test y valoraciones específicas de los parámetros mayores y menores del RCA.
- Alteraciones artrocinemáticas más relevantes del RCA.
- Estrategias y técnicas de tratamiento en terapia manual del RCA.

EL CRANEO

Integración de la valoración y tratamiento del cráneo en relación con los trastornos funcionales cráneo-cérvico-mandibulares.

- Relación anatómica de la mandíbula y la base del cráneo.
- Morfofisiología craneal. Mordida y suturas craneales.
- Distintos protocolos valoración base, bóveda y viscerocráneo.
- Especialidad del tratamiento mecánico del cráneo.
- Tratamiento regional, local y analítico. Test y valoraciones globales de la función craneal.

Dirigido a: osteópatas y estudiantes de osteopatía de último curso

Duración: 28 horas lectivas

Lugar:	Grupo Thuban Av. de Brasilia, 3 y 5 (local) 28028 Madrid
Fechas:	26, 27, 28 y 29 de septiembre de 2024
Horario	De jueves a sábado de 09:30 a 14:00 y de 15:00 a 19:30 horas Domingo: de 09:30 a 14:00 horas

Profesores:

Valerio Palmerini



- Fisioterapeuta con doctorado en ingeniería industrial.
- Especialista de rehabilitación cráneomandibular.
- Profesor universitario asociado.
- Docente Internacional.

Mario Luis González Díaz



- Fisioterapeuta (Bélgica), Osteópata Eur.Ost.DO
- MSc Osteopatía y terapia manual.
- Docente Internacional en diversas Formaciones y Másteres en Osteopatía y terapia manual en España, Europa y América.

Jesús Requena García



- Doctor en Biotecnología, Medicina y Ciencias Biosanitarias.
- MSc en Biomecánica.
- Fisioterapeuta, Osteópata Eur.Ost DO
- Docente Internacional en diversas Formaciones y Másteres en Osteopatía y terapia manual en España, Europa y América.

Metodo de pago

Reserva tu plaza mediante Pay-pal, tarjeta de crédito o si lo prefiere, puede acercarse al centro de realización del curso para realizar el pago. En caso de cancelación del curso, se devolverá el pago realizado íntegramente.

Disfruta de descuentos especiales, inscribiéndote a [Practitioner's Register](#), la asociación de acupuntores y profesionales de medicina china. Además, también obtendrá otras ventajas: acceso gratuito a la Biblioteca Virtual y todas las revistas del Journal of TCM, descuentos en servicios propios de la medicina china, etc.